

# Aktuelles von der Afrikanische Schweinepest

Dr. Jürgen Harlizius  
FB72, Tiergesundheitsdienst

## Die Afrikanischen Schweinepest (ASP) ist da



**Ist da!**

**Die Schweinepest kommt**

**Frankfurter Allgemeine Wie Ebola für den Menschen**

Landwirtschaftskammer  
Nordrhein-Westfalen

# Typisch für die Schweinepest (ASP/KSP) ist, dass nichts typisch ist !!!



Sandra Blome, FLI



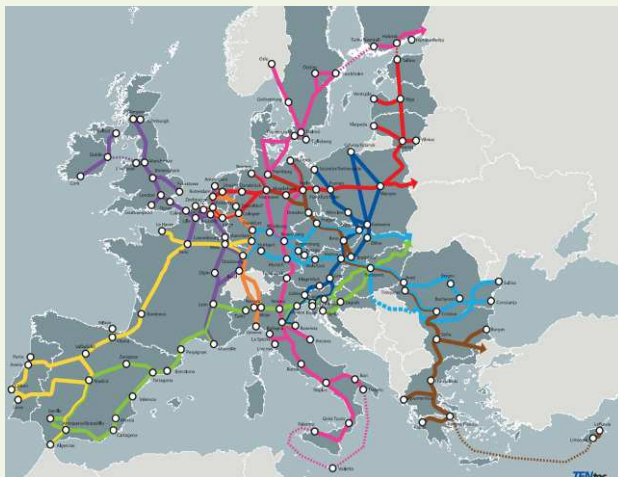
## Das ASP-Virus kann sehr lange überleben

- 3 Stunden bei 50°C
- bis zu 10 Tage in Kot
- bis zu 70 Tage in Blut (Raumtemp.)
- bis zu 15 Wochen in gekühltem Fleisch
- bis zu 6 Monate in konserviertem Schinken
- bis zu 18 Monate in gekühltem Blut
- viele Jahre in tiefgefrorenen Schlachtkörpern

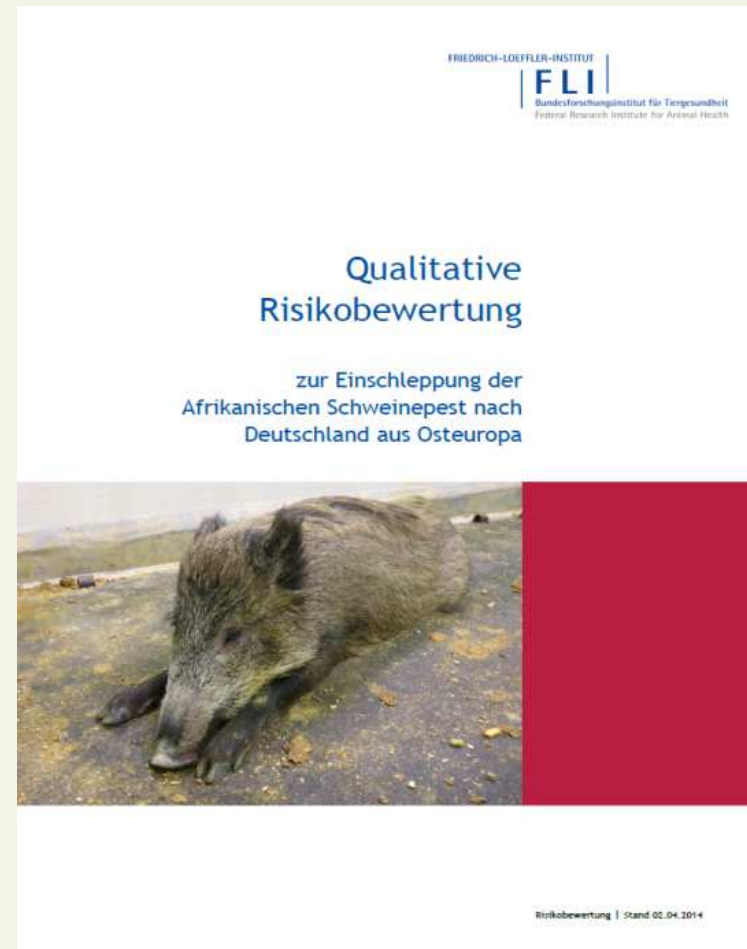
**Behülltes DNA-Virus → Impfstoffentwicklung sehr schwierig  
Gut zu desinfizieren und verändert sich langsam**

# Einschleppungsrisiko

- Legalen Handel
- Illegalen Handel, illegales Verbringen
- Personen- und Fahrzeugverkehr
  - ➔ „Wurstbrot“-Theorie
  - ➔ Kontaminierte Gegenstände
  - ➔ Tier-/Warentransport
- Migration von Wildschweinen



J. Harlizius, FB 72 Tiergesundheitsdienst



# Einschleppungsrisiko



J. Harlizius, FB 72 Tiergesundheitsdienst

# Friedrich-Loeffler-Institut

## Tierseuchengeschehen

<https://www.fli.de/de/aktuelles/tierseuchengeschehen/afrikanische-schweinepest/karten-zur-afrikanischen-schweinepest/>

FRIEDRICH-LOEFFLER-INSTITUT

FLI

Bundesforschungsinstitut für Tiergesundheit  
Federal Research Institute for Animal Health

### Afrikanische Schweinepest

- Aviäre Influenza (AI) / Geflügelpest
- Ansteckende Blutarmut der Einhufer
- Blauzungkrankheit
- Bornavirus
- Hantavirus-Erkrankungen
- Hämorrhagische Kaninchenkrankheit
- Lumpy Skin Disease
- Maul- und Klauenseuche
- Schmallenberg-Virus
- Usutu-Virus
- Zika-Virus

## Afrikanische Schweinepest

Informationen zum aktuellen Tierseuchengeschehen finden Sie in der jeweils letzten Ausgabe des monatlich erscheinenden [Radar Bulletin](#).

Die Afrikanische Schweinepest (ASP) ist eine anzeigepflichtige Tierseuche, von der Haus- und Wildschweine betroffen sind. In den afrikanischen Ursprungsländern übertragen Lederzecken das Virus der ASP. Diese spielen in Mitteleuropa keine Rolle. Hier erfolgt eine Übertragung durch direkten Kontakt mit infizierten Tieren (Sekrete, Blut, Sperma), die Aufnahme von Speiseabfällen oder Schweinefleischerzeugnissen bzw. -zubereitungen sowie andere indirekte Übertragungswege (Fahrzeuge, kontaminierte Ausrüstungsgegenstände einschl. Jagdausrüstung, landwirtschaftlich genutzte Geräte und Maschinen, Kleidung). Der Kontakt mit Blut ist der effizienteste Übertragungsweg. Nach einer Infektion entwickeln die Tiere sehr schwere, aber unspezifische Allgemeinsymptome. ASP ist keine Zoonose, also zwischen Tier und Mensch übertragbare Infektionskrankheit, und daher für den Menschen ungefährlich.

Näheres zur ASP steht in den entsprechenden FLI-Informationen zur Verfügung (Download rechts auf dieser Seite).

### Empfehlungen für Tierhalter, Jäger und Tierärzte

Angesichts des aktuellen ASP-Seuchenverlaufes in Europa ist insbesondere die Jägerschaft aufgefordert, ein vermehrtes Auftreten von Fallwild (Schwarzwild) der zuständigen Behörde zu

### Karte

Letzte Aktualisierung:  
23. Januar 2018  
[Karten zur Afrikanischen Schweinepest im Baltikum, in Polen, der Tschechischen Republik, Rumänien und der Ukraine](#)

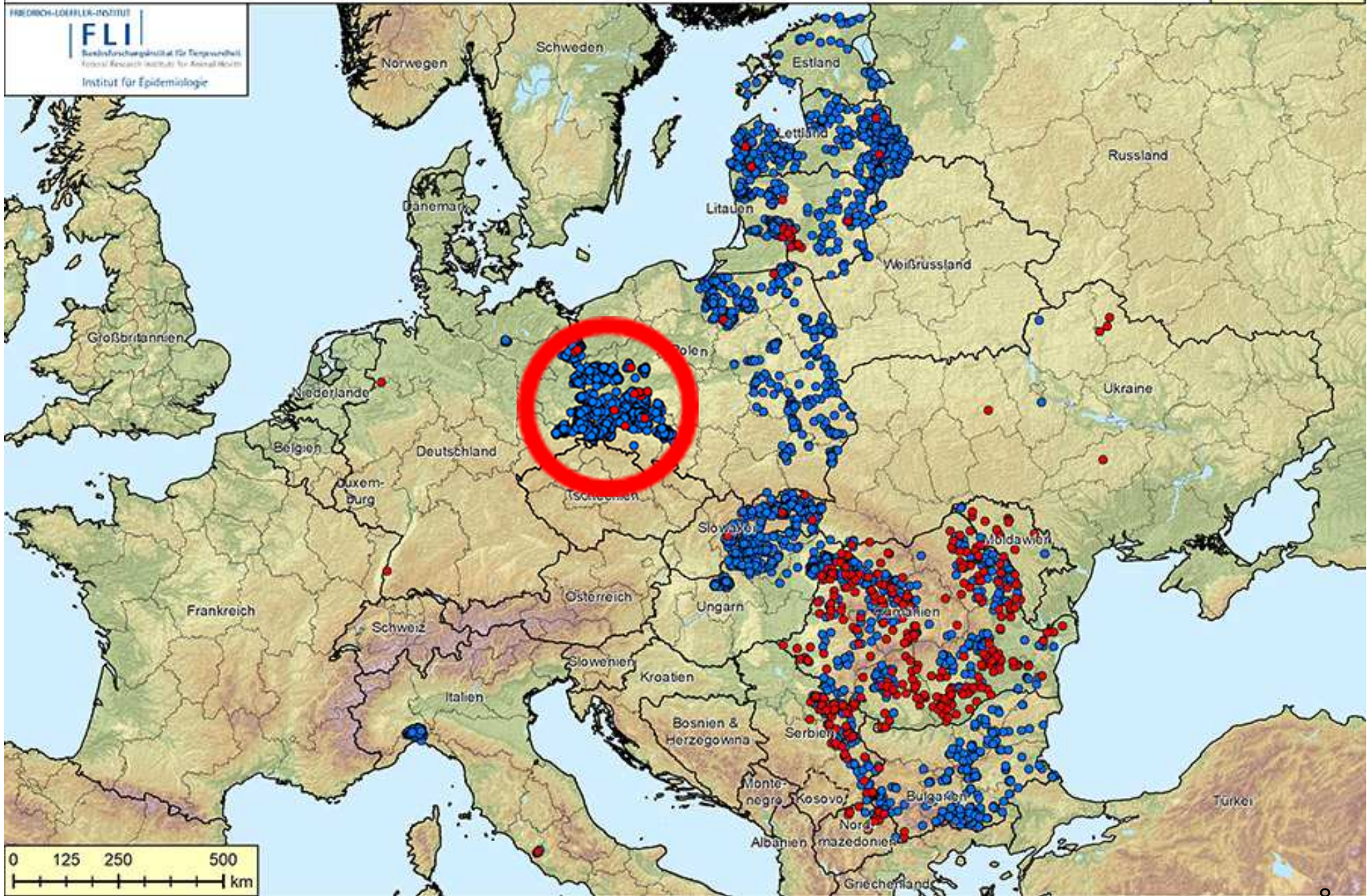
### Informationen von DJV und FLI

- [Maßnahmenkatalog: Optionen für die Bekämpfung der Afrikanischen Schweinepest bei Wildschweinen im Seuchenfall, 10.10.2017](#)
- [ASP-Früherkennung: Was ist zu tun, wenn verendetes Schwarzwild gefunden wird?, 10.10.2017](#)
- [Exemplarische Anwendung](#)

# Lage ASP in der EU 2022: 25.11.2022

Afrikanische Schweinepest im Baltikum, Bulgarien, Deutschland, Italien (exklusive Sardinien), Moldawien, Nordmazedonien, Polen, Rumänien, Serbien, Slowakei, Ukraine und Ungarn 2022 Datenquelle: ADIS, TSN (Stand: 25.11.2022 - 11:35 Uhr)

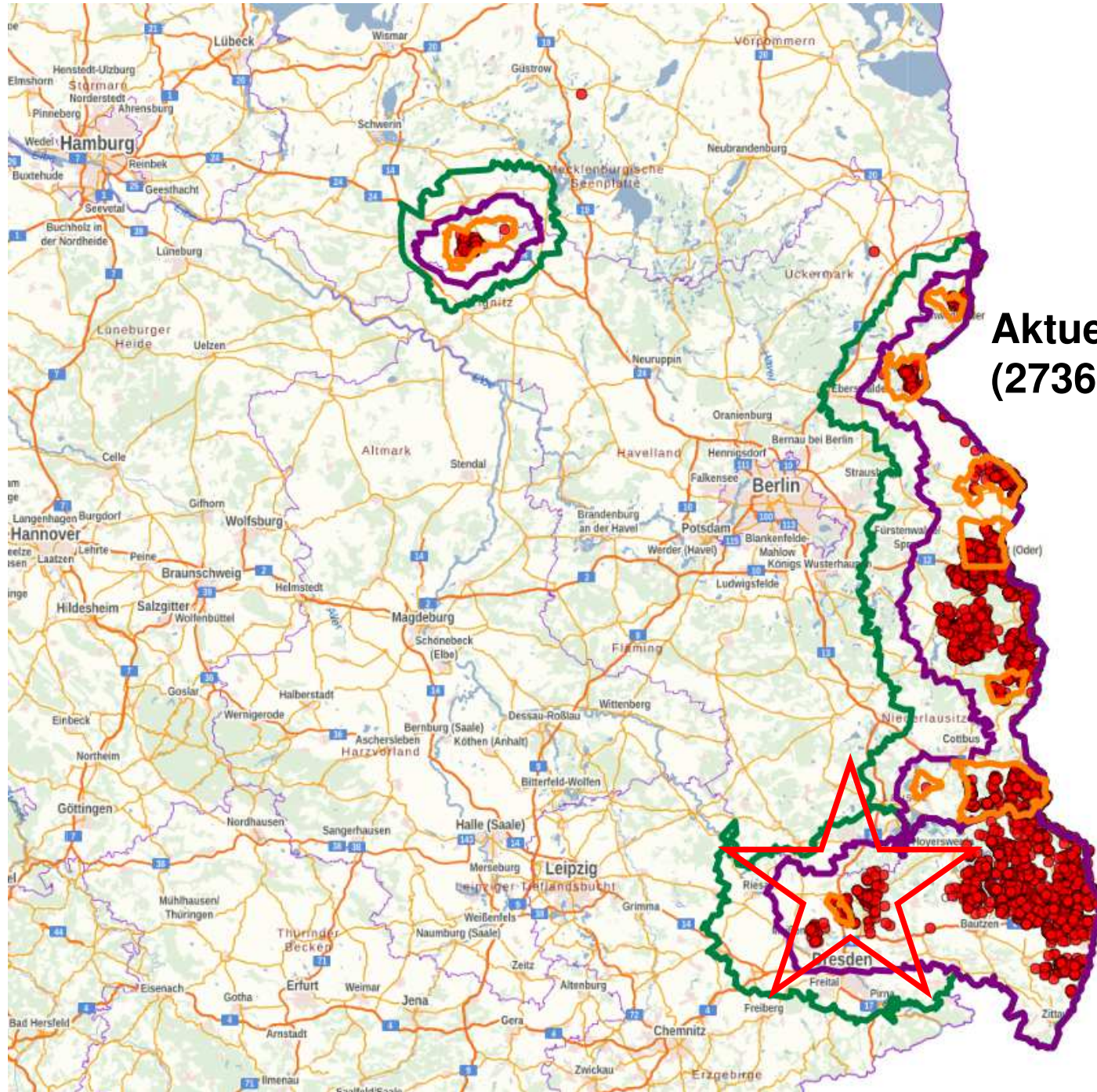
- Hausschwein
- Wildschwein







# WILDSCHWEINE seit 09.09.2020:



**Aktuell 4564 Fälle  
(2736 BB + 1781 SN + 47 MV)**

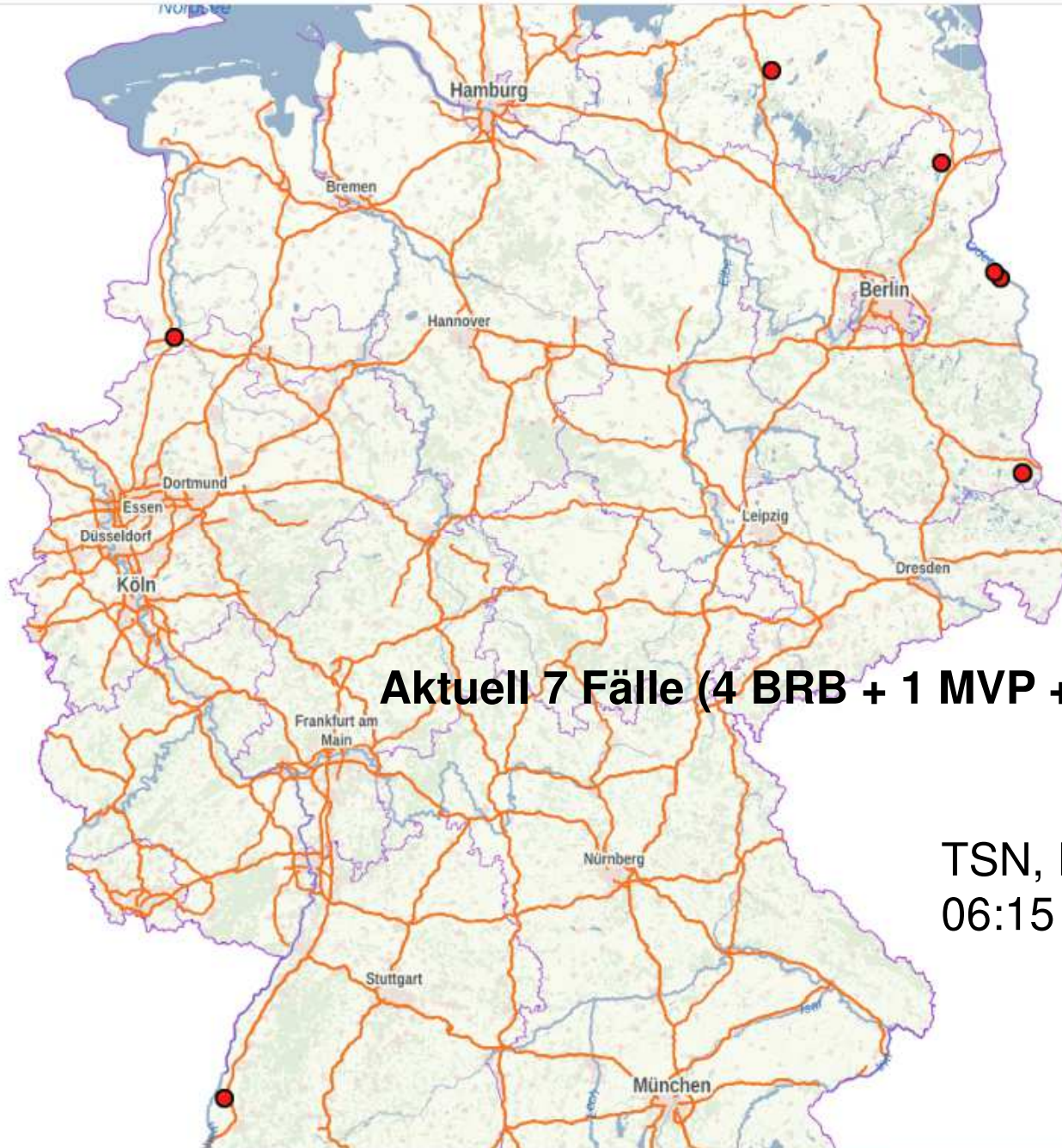
Quelle:  
TSN, FLI, 25.11.2022

# Erster Hausschweinefall in BB am 15.07.2021

Web (Reise... ePayslip Google TSN-Online sf SuccessFactors CARSYNC

Englisch Deutsch

Google Translate



**Aktuell 7 Fälle (4 BRB + 1 MVP + 0 SN + 1 BW + 1 NS)**

Quelle:  
TSN, FLI, 02.09.2022,  
06:15 MESZ

## Vorgaben in den Zonen (auszugsweise):

- **Kernzone:** Betretungsverbot (außer Anwohner), Nutzungsverbot  
Fahrzeugverkehr nur mit Veterinärgenehmigung  
Einzäunung ist zu dulden! ...
  
- **Gefährdetes Gebiet:** Jagdverbot (Saujagd nur mit Veterinärg.)  
Leinenzwang für Hunde  
Anzeigepflicht für Kadaverfunde  
temporäres Nutzungsverbot L&F-Flächen/  
Wiederaufnahme unter Auflagen....  
Nutzungsverbot Heu/Stroh < 6 Monate  
hygienische Absicherung des Betriebs ...
  
- **Pufferzone:** Meldung der genauen Bestandszahlen  
keine Nutzung Heu/Stroh aus gefährdetem Gebiet  
Verbot von Bewegungsjagden, dafür Fallwildsuche ...

## Was müssen Landwirte tun?

- **Einhaltung Schweinehaltungshygieneverordnung, insbesondere  
Einfriedung und Hygieneschleuse  
Futterlagerung**
- **Rechtzeitige Früherkennungsuntersuchungen (TSK)  
Fieber, Verluste, Umrauschen, Aborte, AB-Wechsel**
- **Info der Mitarbeiter, besonders aus betroffenen Regionen,  
auch im Gartenbau und bei Sonderkulturen**
- **Vorsicht bei Transporten**
- **Vorsicht bei der Jagdausübung**
- **Vorsorge ggf. Ertragsschadensversicherung**

## Einfriedung (Anl. 3 SchwHaltHygVO)

- nur über verschließbare Tore zu betreten/befahren
  - ➔ *Möglichkeiten/Gegebenheiten d. Einzelbetriebes beachten*
  - ➔ *ALLE Gebäude, Flächen, Vorrichtungen umfassend, die im Zusammenhang mit der Schweinehaltung stehen (auch Verbindung Stall-Futterlager)*
  - ➔ *sicher gg. kleines Wild, ca. 1,50 m hoch*
  - ➔ *Rückfragen an zuständiges Veterinäramt*
  
- Viehgitter
- evtl. elektrisches Hoftor
- ermöglicht kontrollierten Fahrzeugverkehr

# Maßnahmen bei der ASP-Bekämpfung

➤ Aktuell Zaunbau in Brandenburg und Sachsen:



Foto DPA



Fotos Kerkhoff

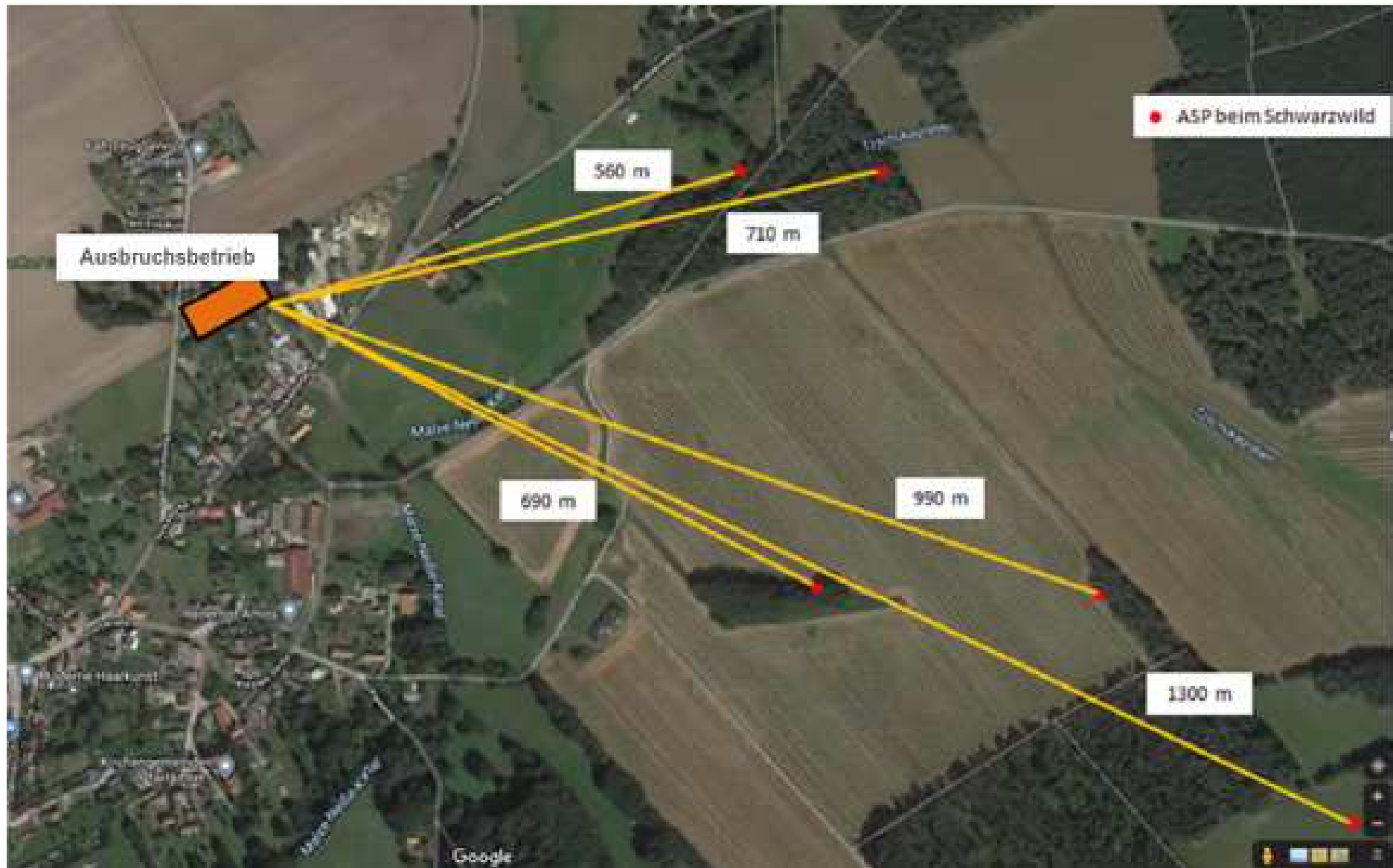


Foto Bergau MOZ



Foto Land BRB

# Kadaverfunde und Ausbruch beim Hausschwein



nach Kerkhoff





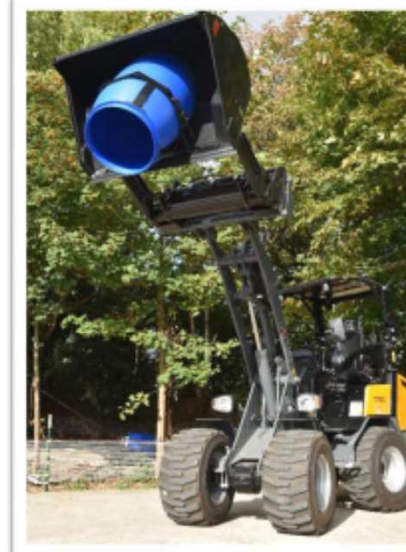
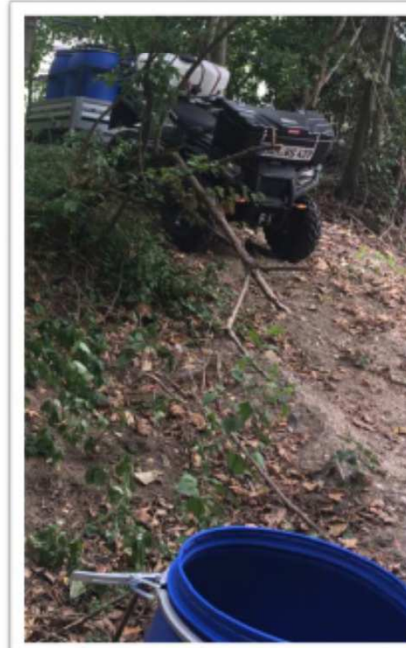
Dr. Senger Brandenburg

**Fundorte auf Grundstücken**



# Kadaverbergung

- Kadaverbergung bis zum Übergabeort an die TBA
- Teamstärke: 2 Kadaverberger
- Einsatz von geländegängigen Quads mit Anhänger, Kran und Seilwinde
- Beprobung vor Ort
- Die Kadaver werden in desinfizierbare Mehrweg-Tonnen gelegt und verschlossen; an der Einsatzsammelstelle werden die Kadaver umgeladen.
- Besondere zusätzliche PSA: Virendichte Einweg PSA (Handschuhe, Overall, Überzieher)



# Grundsätzliche Hygienevorgaben einhalten: Landwirtschaftskammer Nordrhein-Westfalen



**Hygieneschleuse benutzen**

***Use the hygiene lock***

***Используйте гигиенический шлюз***

**Utilizați sistemul de igienizare**

**Używaj śluzy higienicznej**



**Umzäunung kontrollieren**

***Check the enclosure***

***Проверьте целостность ограждения***

**Controlati starea sistemului de**

**imprejmuire**

**Sprawdź stan ogrodzenia**



**Schutzkleidung anziehen**

***Wear protective clothing***

***Работать только в  
защитной одежде***

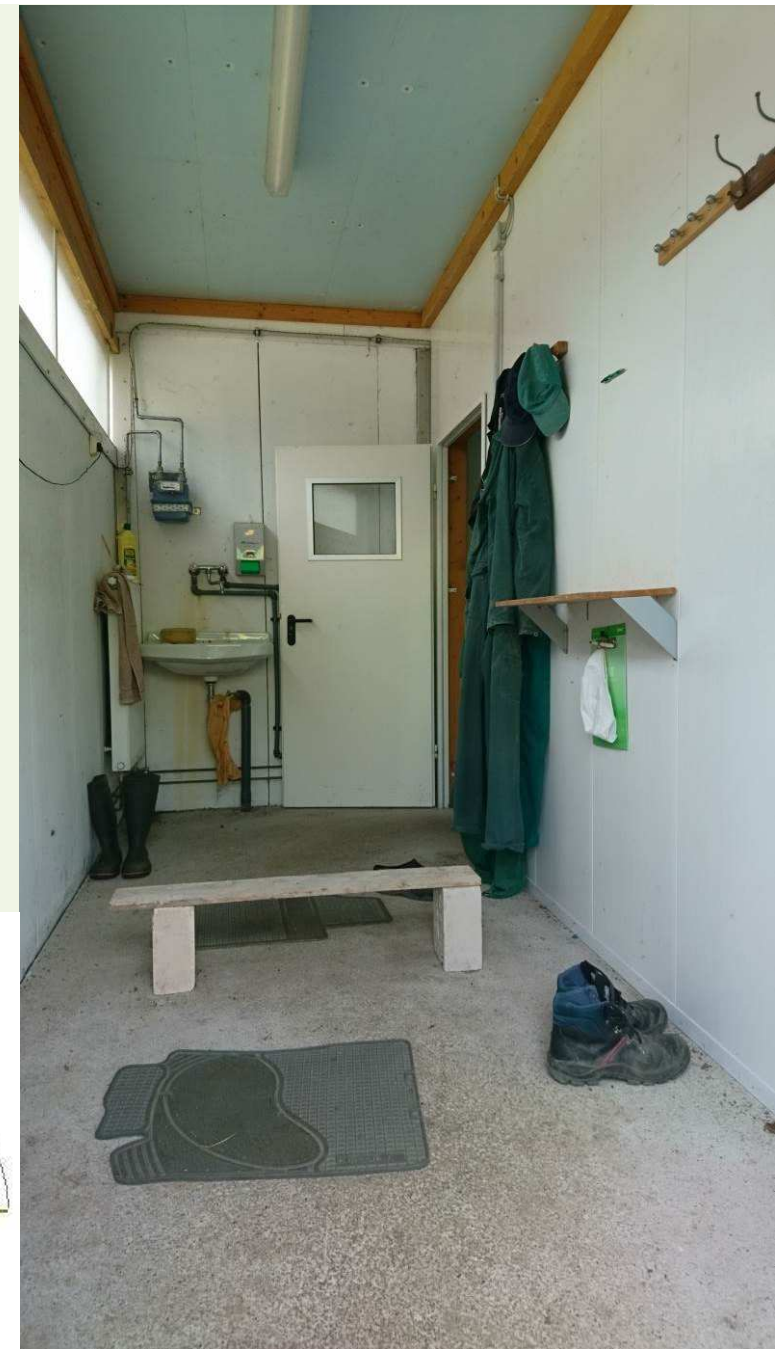
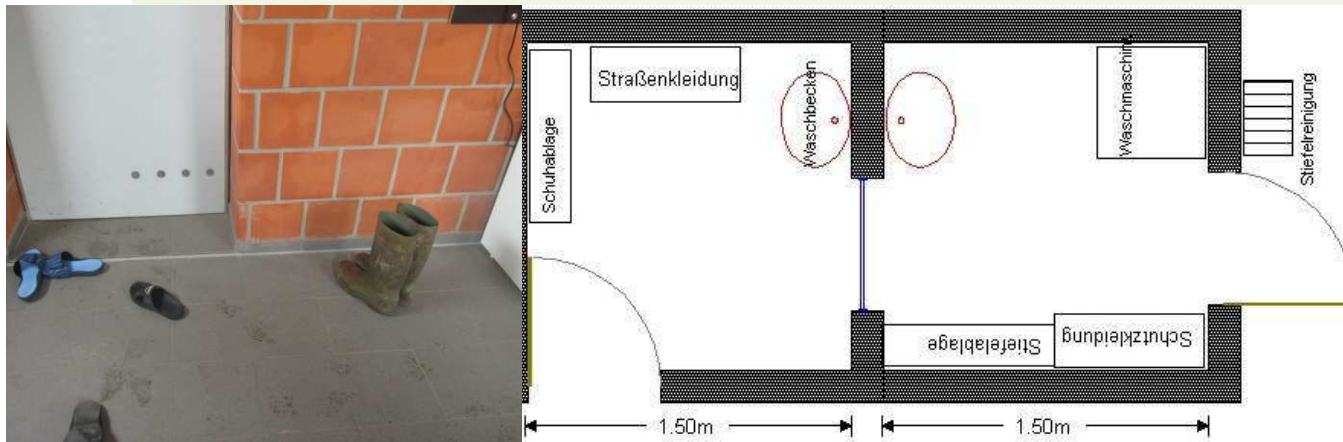
**Purtati îmbracaminte de protecție**

**Używaj odzieży ochronnej**

=> Download unter: [www.rind-schwein.de](http://www.rind-schwein.de)

## Brennpunkt „Hygieneschleuse“

- nah am Stall
- Aufhängemöglichkeit Strassenkleidung
- saubere Schutzkleidung
- Einbahnstrassen-System
- Trennung Schwarz-Weiß
- Handwaschgelegenheit
- Einweg-Handtücher!!!
- SAUBER!!!



## Durchführungsverordnung (EU) 2021/605

- Besondere Maßnahmen zur ASP Bekämpfungen
- Sperrzonen I, II und III: Gefährdetes Gebiet und Pufferzone
- Verbringungsverbot
- Ausnahmen:
  - 30 Tage-Regelung
  - Klinische Untersuchung durch amtl. Tierarzt
  - Einhaltung SchHaltHygV
  - Blutprobenuntersuchung bzw.  
die ersten zwei gefallenen Tiere/Woche (> 60 Tage)  
*wahrscheinlich der letzten 14 Tage*

**Regeln gelten aber erst nach Festlegung der Sperrzonen**

**Noch weitere Fragen???**

